

RAPPORT D'ACTIVITÉ

20  
22



**RÉSILIANCES**

Ensemble, **concilions** activités économiques  
et risques majeurs



# SOMMAIRE

RÉSILIANCES,  
réseau national d'entreprises engagées face  
aux risques majeurs  
page 3

2022,  
des entreprises  
qui s'adaptent !  
page 4

AGIR

## INFORMATION/ COMMUNICATION

Rendre visible la dynamique  
des entreprises actrices de la résilience

page 7

AGIR

## PROJETS/ ÉDITION

Faire connaître les bonnes pratiques  
en matière de résilience, partager  
les méthodes et savoir-faire

page 11

INTERAGIR

## RÉSEAU, PARTENARIATS, RENCONTRES MÉTIERS

Agréger les compétences  
complémentaires

page 20

SE FORMER

## FORMATION

Former  
les entreprises exposées  
pour une meilleure protection

page 27

ÊTRE SOLIDAIRE

## SERVICES

Accompagner les entreprises pour  
pérenniser le développement  
économique en zone de risque

page 30

ASSO

## VIE DE L'ASSOCIATION

Représenter  
les entreprises exposées, développer  
la coopération entre les adhérents

page 32

PRÉAMBULE

# RÉSILIANCES, réseau national d'entreprises engagées face aux risques majeurs

Née en 2017, l'association RÉSILIANCES contribue à l'information préventive des acteurs économiques en réalisant des actions d'information et de formation des dirigeants et des salariés. Elle développe également des projets multi-partenariaux en cohérence avec l'objet de l'association.

RÉSILIANCES réunit des entreprises exposées, porteuses de solution et des chercheurs. L'association est ainsi un réseau de professionnels couvrant l'ensemble des compétences dans les domaines de la gestion des risques majeurs (information préventive, maîtrise de l'urbanisation, gestion de crise).

Depuis sa création, les actions de l'association sont soutenues par la Direction Générale de la Prévention des Risques Majeurs du Ministère de la Transition Écologique et de la Cohésion des Territoires.

Depuis 2021, l'association est adhérente de l'Association Française de Prévention des Catastrophes Naturelles et Technologiques (AFPCNT), réseau de réseaux d'acteurs de la prévention des risques majeurs en France et de l'Institut des Risques MAjeurs (IRMA).

Enfin, l'association RÉSILIANCES s'appuie sur des valeurs d'échange, de loyauté, d'encouragement à agir. Elle est à l'écoute des adhérents et des territoires afin de trouver les meilleures réponses pour concilier activités économiques et risques majeurs.



## RÉSILIANCES AVEC UN « A » ET UN « S »...

Le nom de l'association vient du mot « résilience » qui évoque la capacité de rebond (d'où le ressort dans le logo !) et le processus de transformation après un choc. En l'écrivant avec un « a », il se rapproche de « reliance », de « survivance » et permet ainsi de souligner la nécessité d'agir collectivement.

En l'écrivant avec un « s », il évoque la possibilité d'activer des ressources multiples (techniques, relationnelles).

## 20 ADHÉRENTS EN 2022

EFFECTIS France  
ESTHI France  
AMALGAME  
CEREG  
PROLOG Ingénierie  
EXAMO  
Infeau Risk  
Roland Nussbaum  
GECELE Architecture  
CTCPO  
PRAXIDICE  
Patrick Piza  
Au Service du Risk  
Cyril Gourraud  
Sandra Decelle-Lamothe  
Claude Ménard  
METIISTA

SCT Construction  
CII Télécom  
Agence Sable

En 2022, plusieurs actions ont été soutenues par l'ANACT, et la Direction Générale de la Prévention des risques du Ministère de la Transition Écologique et de la Cohésion des Territoires. Certains projets ont été menés grâce au partenariat technique et/ou financier de l'AFPCNT, CHLOROFEEL, INVEST IN LYON, PRÉVENTICA.

# 2022

## Des entreprises qui s'adaptent !

2022 a été une année d'implication dans deux projets phares.

- › **Le projet A+**, soutenu par l'Agence Nationale des Conditions de Travail (ANACT), a permis d'accompagner quatre entreprises adhérentes pour qu'elles adaptent leur activité aux enjeux du dérèglement climatique et prévoient des actions pour réduire leur impact.
- › Une expérimentation du **RESISCORE**, « l'audit Risques Majeurs de l'entreprise », a eu lieu, menée en partenariat avec l'Association Française de Prévention des Catastrophes Naturelles et Technologiques, auprès de 10 TPE/PME sur le territoire métropolitain.

Au-delà de ces deux projets, l'association a poursuivi tout au long de l'année son activité de fond avec :

- › **la sensibilisation de plusieurs centaines d'entreprises** sur des sujets divers : information préventive, maîtrise de l'urbanisation, gestion de crise, grâce aux webinaires réguliers organisés avec notre partenaire PREVENTICA,
- › **le confortement de nos outils**, notamment le RESISCORE, par la publication du référentiel, la création d'une plateforme numérique du dépôt des pièces transmises par les entreprises auditées.

L'année 2022 est aussi inédite car elle a vu le **lancement de la Journée nationale de la résilience**, le 13 octobre par le Ministère de la Transition Ecologique et de la Cohésion des Territoires. L'un des audits mené dans les Alpes-Maritimes a été l'une des actions repérée par la Préfecture de ce département comme contribuant à la culture de la prévention des risques. Enfin, 2022 a été une année plus importante de reconnaissance de notre place dans le paysage des acteurs de la prévention des catastrophes naturelles et technologiques intervenant aux côtés des entreprises.

À ce titre, nous avons été conviés à **plusieurs rencontres nationales et locales** :

- › les Assises Nationales des Risques Naturels qui se sont déroulées à Strasbourg,
- › l'étape toulonnaise du Résilience Tour impulsé et organisé par l'IRMA,
- › le Séminaire sur la culture du risque organisé en Martinique par l'AFPNT.

Toutes ces actions sont possibles grâce à la fidélité et à la solidité du groupe d'adhérents qui soutiennent et participent à ce projet depuis plusieurs années et l'arrivée de nouveaux adhérents, de partenaires et collaborateurs dont les compétences et les savoir-faire ont pu trouver ici une portée nouvelle : Cohermens, Climat Mundi, l'Agence Sable, Metiista, SCT construction, etc.

Ce projet associatif trouve aussi sa motivation dans les encouragements et le soutien **des institutions publiques** : la Direction Générale de la Prévention des Risques du Ministère de la Transition Ecologique et de la Cohésion des Territoires, l'Agence Nationale des Conditions de Travail.

À tous, le bureau tient à adresser ses chaleureux remerciements !

*Loïc Perret, ESTHI France  
Maïkel Lopez, EFECTIS France  
Claude Ménard, trésorier  
Sandra Decelle-Lamothe, Présidente*

En 2022, nous nous sommes donnés plusieurs objectifs pour agir dans le sens de la résilience des activités économiques face aux risques majeurs :

- › mettre en œuvre le programme d'actions de l'association ;
- › accueillir de nouvelles entreprises exposées et porteuses de solutions ;
- › s'engager dans de nouveaux projets ;
- › activer la solidarité en cas d'événement majeur ;
- › représenter les entreprises riveraines au sein d'instances de suivi de la mise en œuvre des politiques publiques de prévention des risques majeurs.


L'ensemble de ces objectifs a été atteint et est présenté dans les pages suivantes.

Je vous en souhaite bonne lecture.



*Sandra Decelle-Lamothe  
Présidente de l'association.*

# INFORMATION/ COMMUNICATION



AGIR

**Rendre visible la dynamique des entreprises,  
actrices de la résilience.**

Il s'agit principalement de créer une vitrine de l'association et de valoriser les actions des adhérents par le biais des médias, du site internet, d'un blog et par le biais des réseaux sociaux.





**LIEN VERS LE WEBINAIRE**

Construire en zone de risque ?  
Conseils et méthodes de  
l'association RÉSILIANCES  
(preventica.com)



**LIEN VERS LE WEBINAIRE**

La participation des salariés aux  
exercices de GESTION DE CRISE  
face aux RISQUES MAJEURS ?  
(preventica.com)



**ADHÉRENTS**

- › PATRICK PIZA  
ELBS CONSULTANTS
- › SANDRA DECELLE-LAMOTHE,  
EXPERT RISQUES MAJEURS

**« WEBI-PREV »**

**COMME CHAQUE ANNÉE DEPUIS 2020, L'ASSOCIATION VALORISE LES SAVOIR-FAIRE DE SES ADHÉRENTS AU TRAVERS DE WEBINAIRES.**

**WEBINAIRE N°1 : 7 JUIN  
CONSTRUIRE EN ZONE  
DE RISQUES, CONSEILS  
ET MÉTHODES**

**Présentation**

« Avec près de 800 sites Seveso seuil haut et 1 salarié sur 3 en zone inondable, les territoires exposés aux risques naturels et technologiques sont nombreux en France ! Si l'intention est de limiter l'exposition au danger des personnes et des biens, la vie économique ne peut s'arrêter pour autant.

Cette situation appelle à la vigilance et à des mesures constructives spécifiques, pour réduire la vulnérabilité des entreprises.

- › Comment bien anticiper la prise de mesures de protection ?
- › Quelles méthodes mettre en place pour réussir son projet d'agrandissement ou de construction neuve ?  
L'association RÉSILIANCES, forte de son réseau d'experts donne ici quelques conseils à suivre. »

**WEBINAIRE N° 2 : 4 OCTOBRE  
LA PARTICIPATION DES SALARIÉS  
AUX EXERCICES DE GESTION  
DE CRISE**

**Présentation**

« L'implication des salariés dans les exercices de gestion de crise est donc indispensable pour limiter les dommages corporels et psychologiques.

Cette conférence, menée par deux experts en information préventive et gestion de crise vous donnera des premières pistes pour mobiliser les salarié-e-s, identifier les motivations et les aspects organisationnels à anticiper. »

**Résultats**

Nombre d'inscrits : **47**

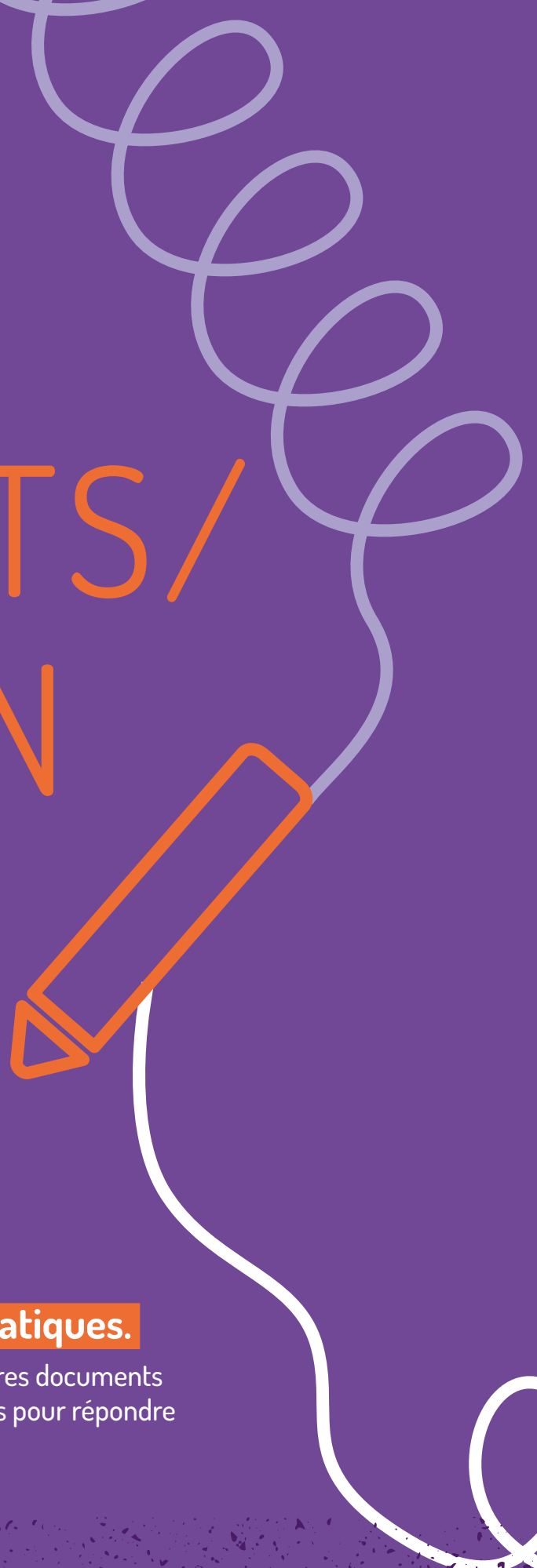
**RÉSEAUX SOCIAUX  
DE 332 A 2453 VUES**

Nous sommes présents sur les réseaux sociaux pour favoriser le partage des résultats de nos actions.

SUJET	NOMBRE DE VUES	LIKES
Voeux 2022	332	6
Annonce projet A+	400	9
Atelier A+	1341	21
Plaquette asso	598	7
Rencontre AFPCNT/Asso	2238	51
AG	1980	15
Preventica	598	7
Plaquette RESISCORE	2340	26
Webinaire 2	894	7
Journée 13/10	1408	32
Résilience Tour	427	13
Expérimentation RESISCORE	2453	41
ANRN Annonce	557	7
ANRN présence	1674	27
Webinaire info prev	703	5
Voeux 2023	434	4
Moyenne	1225	19



**LIEN VERS NOTRE PAGE  
LINKEDIN**



# PROJETS/ EDITION

AGIR

## **Faire connaître les bonnes pratiques.**

Des guides pratiques, plaquettes et tous autres documents et outils pédagogiques peuvent être produits pour répondre à l'objet de l'association.

## PROJET A+

### ADAPTATION, ATTÉNUATION, AMÉLIORATION, ACCOMPAGNEMENT DES ENTREPRISES À RÉDUIRE LEUR EMPRUNTE CARBONE



#### ADHÉRENTS

- › AMALGAME
- › SCT CONSTRUCTION
- › METIISTA
- › PROLOG INGÉNIERIE

Le projet « A+ », soutenu par l'Agence Nationale des Conditions de Travail a consisté à accompagner des TPE/PME dans la prise de conscience et l'identification de mesures concrètes et d'orientations stratégiques, pour réduire le dérèglement climatique (atténuation), en limiter les effets (adaptation) et mettre en œuvre les changements technologiques et organisationnels que cela implique.

**Le projet A+, a été l'occasion pour les entreprises d'évoquer et de débattre collectivement, entre dirigeants et salariés, autour des enjeux précisés ci-dessus.**

Initialement, il a été conçu avec Hélène Miscopein de Climat Mundi et Yseult Périllhou de Cohermens qui a identifié l'appel à projet.

Le projet A+, a été réalisé en partenariat avec INVEST IN LYON (Cédric Grignard, Director New Business & Innovation) et PREVENTICA (Xavier Gomez) pour le séminaire de clôture qui s'est déroulé le 9/03/2023.

L'approche du projet A+ a été à la fois « bottom up » et collaborative. L'accompagnement par deux experts a généré une envie d'agir. **Aujourd'hui, tous les participants sont en capacité de mieux appréhender le dérèglement climatique.**

Le projet A+ a donné lieu à un guide pratique de retours d'expériences, destiné aux TPE/PME.

...



Les entreprises adhérentes à l'association qui se sont engagées dans le projet sont du secteur du BTP, situées dans la région lyonnaise : AMALGAME, menuiserie, façades, etc. METIISTA, maître d'œuvre, plâtrier, SCT Construction, économiste de la construction, PROLOG ingénierie, bureau d'étude en eau et assainissement, risque d'inondation, prescripteur.

Sur un plan pratique, le projet s'est déroulé de septembre 2021 à mars 2023 selon 5 étapes :

**ÉTAPE 1**

Organisation du projet, lancement, appel à participation, préparation des documents à présenter aux entreprises (diaporama, livret, questionnaire)

**ÉTAPE 2**

Sensibilisation-accompagnement collectif (focus group) : 22 mars 2022

**ÉTAPE 3**

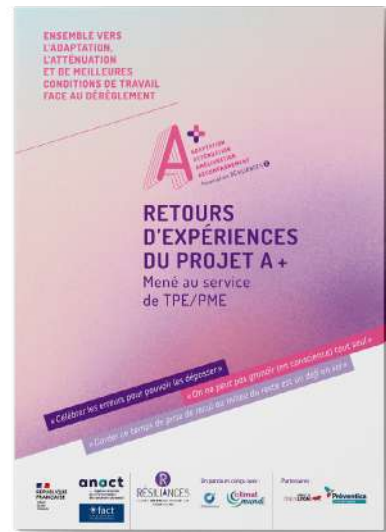
Suivi individualisé d'entreprises volontaires : avril-juin 2022

**ÉTAPE 4**

Capitalisation, finalisation du guide de retour d'expériences

**ÉTAPE 5**

Transfert (séminaire de restitution ouvert) et mise à disposition des outils



Le projet a été l'occasion d'échanger avec les représentants des structures concernées par le lien entre activités économiques et dérèglement climatique : Corinne Pichoud de la Fédération CINOV Rhône-Alpes et Sébastien Girardet, du groupe de conseil en courtage d'assurance DIOT SIACI.



[LIEN VERS LE WEBINAIRE](#)



[LIEN VERS LE DOCUMENT A+](#)



Hélène Miscopein, Climat Mundi, présentant une version simplifiée de la fresque du climat aux entreprises impliquées (de droite à gauche : Raphaël de Villers, Amalgame, Hélène Miscopein, Christian Arlet, Prolog Ingénierie, Sandra Decelle-Lamothe, RESILIANCES, Cédric Grignard, Invest In Lyon, Sébastien Girardet, DIOT SIACI, Corinne Pichoud, Fédération CINOV, Nicolas Ceymarc, SCT construction).





**LIEN VERS LE RÉSISCORE**



**ADHÉRENTS**

- › FRÉDÉRIC SICARD  
ASDR
- › PATRICK PIZA  
ELBS CONSULTANTS
- › RODOPHE GUILLOIS  
EXAMO
- › LOÏC PERRET-ESTHI
- › MAÏKEL LOPEZ  
EFFECTIS
- › ANTONIN MONTANE  
CEREG
- › SANDRA DECELLE-LAMOTHE,  
EXPERT RISQUES MAJEURS

## RESISCORE RÉSILIENCE DE L'ENTREPRISE FACE AUX RISQUES MAJEURS

**E**n 2022, cinq actions ont été menées en lien avec le développement de l'audit RESISCORE :

- › la création d'un nouveau nom, d'une nouvelle identité graphique et d'une plaquette de présentation
- › la rédaction du référentiel
- › la création d'une plateforme de téléchargement des pièces
- › la formation d'un pool d'auditeurs
- › l'expérimentation de 10 RESISCORE

- › une déclinaison des « scores » attribués aux entreprises,
- › une plaquette de présentation.

Nous saluons également le travail de Mirana Metzger, designer graphiste qui nous accompagne depuis plusieurs années.

### 2. RÉFÉRENTIEL PRATIQUE ET JURIDIQUE DU RESISCORE

Soutenu par :



Le référentiel technique et juridique du RESISCORE fonde ses raisons d'être. Il fait comprendre et connaître aux entreprises leurs obligations en matière de prévention des risques majeurs. Il indique la réglementation à appliquer. Il est également un outil de travail pour les auditeurs et une aide pour maintenir un niveau de bonne connaissance de la réglementation et des pratiques en matière de gestion des risques majeurs.

### 1. CRÉATION D'UN NOUVEAU LOGO

Myriam Poitou, expert en communication a fait un retour sur l'identité du logo du label de l'association (précédemment « Résilience en action » !) et nous a conseillé sur les manières de le faire connaître. Il en résulte :

- › un nouveau nom de marque (inscrit au registre des marques de l'INPI sous le n° 4870392), approuvé par le groupe de travail et désormais bien repris par les partenaires,



Plaquette de présentation du RESISCORE

### 3. CRÉATION D'UNE PLATEFORME DE TÉLÉCHARGEMENT DES PIÈCES ET RÉSULTATS

Soutenu par :



La mise en place du RESISCORE et la perspective de suivre l'évolution des entreprises suppose de s'équiper d'un outil technique adapté. Pour cette raison, l'association a fait appel à un prestataire afin de créer le back office du RESISCORE.

Ce dernier comprend un espace de connexion pour permettre aux entreprises de s'inscrire, un espace de gestion des documents fournis, etc.

Cet outil facilite le partage des audits entre les membres du jury pour délivrer les RESISCORE.

Les objectifs et besoins ont été définis par l'association RESILIANCES. Cette action est terminée et a été livrée. Elle est en ligne sur le site internet. Cf. site internet de l'association > RESISCORE > Accès au RESISCORE.

Cette action a reçu le soutien de la Direction Générale de la Prévention des Risques du Ministère de la Transition Ecologique et de la Cohésion des Territoires.



### 4. CRÉATION D'UN POOL D'AUDITEURS

La mise en œuvre du RESISCORE repose notamment sur une équipe d'auditeurs. L'intention est d'en former de nouveaux

chaque année, identifiés par département. Les auditeurs sont nécessairement membres de l'association.

*Vous souhaitez devenir auditeur ? Contactez-nous !*  
[resiscore@association-resiliances.org](mailto:resiscore@association-resiliances.org)



**RODOLPHE GUILLOIS**

Expert gestion de crise et risque d'inondation, DG EXamo. Région parisienne.



**MAÏKEL LOPEZ**

Expert risques industriels, Efectis France. Région Lyonnaise.



**SANDRA DECELLE-LAMOTHE**

Expert prévention des risques majeurs, Pte, Ass. RÉSILIANCES.



**PATRICK PIZA**

Expert gestion de crise, ELBS Consultants. Région PACA.



**ANTONIN MONTANÉ**

Expert risque d'inondation, CEREG. Région PACA.



**FRÉDÉRIC SICARD**

Expert RSE, Au Service du Risk. Région PACA.



## 5. EXPÉRIMENTATION EN PARTENARIAT AVEC L'AFPCNT

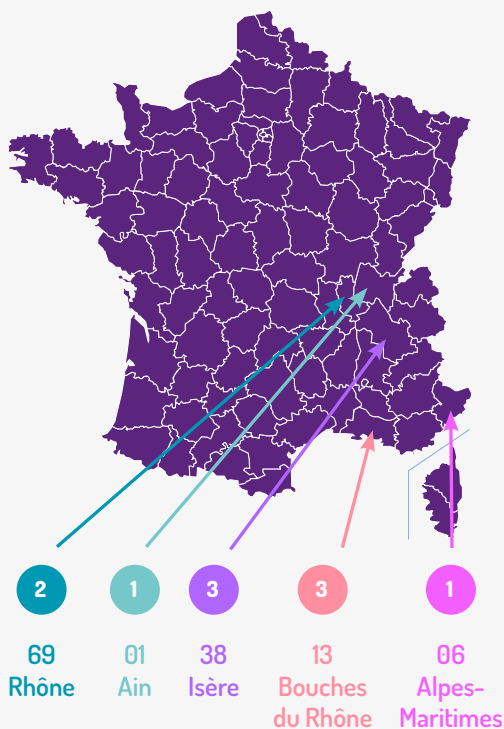
RESISCORE est un audit d'évaluation du niveau de capacité des entreprises à faire face aux risques naturels et technologiques majeurs. Il a été conçu et est développé par l'association RÉSILIANCES.

En 2022, une expérimentation de l'audit a été lancée en partenariat avec l'AFPCNT auprès de 10 entreprises volontaires réparties sur le territoire national.

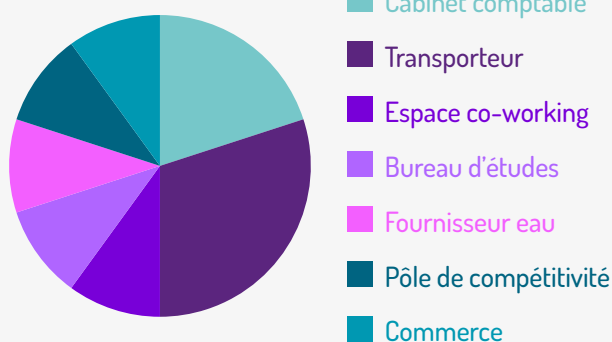
### Répartition géographique, typologies des entreprises auditées

Les types d'entreprises sont variés et appartiennent principalement aux secteurs secondaire et tertiaire. Les entreprises ont été mobilisées par des auditeurs experts, prestataires de RESILIANCES.

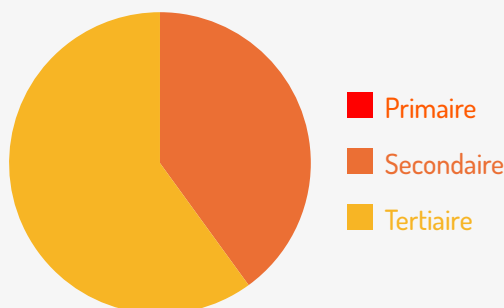
Répartition géographique des entreprises



Domaines d'activité



Secteurs d'activité



Une action menée par :



En partenariat avec :



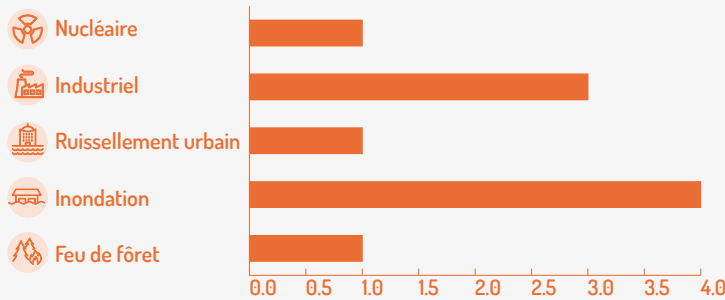
Soutenu par



## Les entreprises auditées

ZAMORA	SAFE Cluster	VEOLIA Eau du Grand Lyon
SOLIS	La Halle au Sommeil	Chlorofeel
CEREG	IPSUM Expertise	
F&B Logistics	ALLIANCE MOZAÏK	

## Principaux risques majeurs auxquels les entreprises auditées sont exposées



## Grille d'évaluation

Le niveau de RESISCORE est défini selon la grille d'évaluation RESISCORE indiquée ci-après.

ACCULTURATION	TRAVAUX	ORGANISATION	SUIVI
Sensibilisation et/ou formation à la prévention des risques majeurs	Diagnostic de vulnérabilité de l'activité économique	Mise en place d'un dispositif de relais de l'alerte des populations	Récurrance de l'acculturation
Intégration des risques majeurs dans le DUER	Cohérence entre le diagnostic et les travaux réalisés	Mise en place de mesures organisationnelles de gestion de crise	Réalisation d'exercices de gestion de crise
Formation du personnel à la mise en œuvre des consignes de sécurité	Réalisation de l'ensemble des travaux prévus	Mise en place d'un dispositif de continuité d'activité (selon norme ISO ou autre).	Maintenance des travaux

Niveaux ● 1 ● 2 ● 3 **D : Démarrage**

## Niveau de RESISCORE acquis par les entreprises

Le meilleur résultat obtenu est celui de « 1 suivi » pour une entreprise qui a sensibilisé partiellement son personnel et a déjà réalisé un exercice de gestion de crise pour un risque majeur. La plupart des entreprises découvrent les risques majeurs tout en étant prêtes à s'engager pour les prévenir. La démarche consistant à prendre des mesures de prévention et de protection est évidente une fois les risques connus.

Transporteur 2	Transporteur 3	Pôle de compétitivité	Commerce	Comptable 2
1	D	D	D	D
Comptable 1	Comptable 2	Bureau d'études	Espace de co-working	Transporteur 1
1	D	D	D	1 suivi

## Exemples d'avis transmis aux entreprises suite à l'audit

### ENTREPRISE A

située en zone inondable

La connaissance de l'existence de risques majeurs est réelle tout en étant incomplète à ce stade au regard de l'ensemble des risques existants sur la commune. À ce jour, l'intégration de la prévention des risques à la politique de sécurité de l'entreprise est perfectible, via le DUER et le PCA tout en reconnaissant l'existence du POMSE.

Le jury tient à souligner les efforts et l'engagement réalisé pour faire évoluer ces situations sans attendre. Elle encourage l'entreprise à formaliser les documents ad hoc et à informer et former l'ensemble de son personnel sur ces questions.

**Auquel cas, le niveau 2 sera atteint sans difficulté.**

### ENTREPRISE B

exposée aux risques industriels majeurs

Le site dispose de tout le potentiel pour intégrer les risques majeurs dans la politique de sécurité du fait de sa pratique de la gestion des risques. La prochaine campagne d'information quinquennale sur les risques industriels majeurs prévue en 2023 sera une occasion pour l'entreprise pour intégrer les risques majeurs dans les documents dédiés, ainsi que les autres risques indiqués dans le DICRIM de la commune X.

La localisation géographique présente par ailleurs **une sensibilité particulière en cas de crise, notamment industriels (mise à l'abri et/ou évacuation des salariés).**

### ENTREPRISE C

située en zone inondable

Le soutien apporté par les institutions locales sont autant d'encouragements pour rédiger les procédures internes de l'entreprise pour intégrer l'ensemble des risques majeurs dans les documents ad hoc (DUER et process internes) **afin de fiabiliser les informations auprès des salariés et des clients.**

### ENTREPRISE D

notamment exposée au risque de ruissellement urbain et de canicule

Le RESISCORE est l'occasion de démarrer un travail interne qui viserait à rassembler les informations utiles pour organiser la mise en pratique de la prévention des risques majeurs identifiés dans le DICRIM.

**En se donnant ce temps, éventuellement en mode projet interne, les salariés et les dirigeants pourront partager leurs savoir-faire autour de ces questions et les valoriser auprès de leurs prospects.**



## Pistes d'amélioration du RESISCORE

La mise en œuvre de l'expérimentation a permis d'identifier les enseignements et les points d'amélioration suivants :

### ATOUTS

- › Le RESISCORE **fait connaître les risques majeurs** et suscite l'intérêt pour engager ou parfaire la démarche interne de prévention des risques majeurs.
- › La démarche est **bienveillante**.
- › L'audit est réalisé par **des professionnels formés** en capacité de fournir des conseils sur place.
- › L'audit offre **une photographie à l'instant T** du niveau de préparation de l'entreprise face à une crise majeure et les actions restant à mener pour compléter la démarche.

### OPPORTUNITÉS

- › Le RESISCORE donne la possibilité aux entreprises de s'engager **sur un parcours progressif**.
- › L'audit est une opportunité de disposer d'un **regard critique et de conseils externes**.
- › L'audit est **peu consommateur de temps** pour l'entreprise auditée en termes de préparation et de durée d'audit.

### SPÉCIFICITÉS

- › Le résultat du RESISCORE **n'est pas immédiat**.
- › L'audit est **payant**.
- › L'avis des auditeurs intègre **des pistes d'actions concrètes**.

### PISTES D'ÉVOLUTION

- › Le questionnaire pour les entreprises sera complété **d'une fiche introductive** permettant de faire le point sur la situation d'exposition de l'entreprise aux risques naturels et technologiques.
- › Grâce à l'expérimentation, le jury va pouvoir travailler **sur un outil de partage des évaluations (grille)**.

Un audit a été labellisé pour la journée « Tous résiliants » du 13 octobre 2022. La démarche a été présentée aux Assises Nationales des Risques Naturels de Strasbourg en 2022 et au salon Préventica Lyon.

## Points d'amélioration de l'information et de l'accompagnement des entreprises exposées aux risques majeurs

- › Les entreprises reçoivent des informations sur les risques majeurs, tels que l'état des risques (ERRIAL), plaquette d'information préventive, sans savoir pour autant quoi faire de ces informations.
- › Les entreprises s'engagent d'autant plus qu'elles sont encouragées par les pouvoirs publics à le faire.
- › Elles s'engagent également si une contrainte extérieure l'exige (ex : intégrer la prévention aux risques majeurs pour répondre à des appels d'offre).
- › **L'information disponible en ligne est difficile d'accès pour les entreprises.** Les données nécessitent d'être croisées pour disposer des dernières informations à jour et être fiables.
- › L'information mise à disposition par les communes se trouve dans des rubriques diverses d'une commune à l'autre.

**L'Association RÉSILIANCES et l'AFPCNT tiennent à remercier les acteurs et partenaires suivants pour leur contribution à la démarche**

#### Les auditeurs formés

Rodolphe Guillois, Examo  
Maikel Lopez, Efectis  
Antonin Montané, CEREG &

#### Les auditeurs ayant participé à l'expérimentation

Patrick Piza, ELBS Consultants  
Frédéric Sicard, Au Service du Risk  
Olivia Muller, A2 paie&Co  
Sandra Decelle-Lamothe, Présidente de Résiliances

#### Les membres du jury

Patrick Piza, ELBS Consultants  
Antonin Montané, CEREG  
Ghislaine Verrhiest-Leblanc, Directrice Générale AFPCNT

#### Les observateurs

Bernard Guézo, expert résilience AFPCNT  
François Pâris, chargé de mission Entente Oise Aisne  
Magali Raffard, Safe Cluster  
Jonathan Richard, Préfecture des Alpes Maritimes

*Et toutes les personnes qui ont contribué à faire connaître l'expérimentation pour qu'elle se réalise dans les meilleures conditions.*

## Contact

**Association RÉSILIANCES**  
contact@association-resiliences.org

**Association Française pour la Prévention des Catastrophes Naturelles et Technologiques (AFPCNT)**  
contact@afpcnt.org



# RÉSEAU, PARTENARIATS RENCONTRES MÉTIERS

INTERAGIR

**Agréger les compétences complémentaires  
qui répondent aux enjeux de résilience.**

L'association participe à des forums métiers,  
à des salons et envisage d'en organiser elle-même.

## PARTICIPATION AU VILLAGE DE LA RÉSILIENCE PRÉVENTICA LYON

### PRÉSENCE AU SALON SANTÉ/SÉCURITE AU TRAVAIL

L'association a participé à ce salon pour promouvoir les services de l'association et les apports spécifiques des entreprises porteuses de solutions adhérentes.

Deux adhérents se sont joints au salon : EFECTIS France, CII Telecom

Un groupe de travail s'était mis en place pour préparer l'aspect logistique et la communication autour du salon.

#### Résultats

- › le stand était intégré dans le « village de la résilience » aux côtés de RisCrises et NUMERISK,
- › une conférence a été donnée sur le RESISCORE permettant de prendre contact avec VEOLIA Eau du Grand Lyon qui a donné suite en se faisant auditer,
- › des contacts ont été pris avec des juristes, des préventeurs et des associations d'entreprises.

 **Préventica**



#### ADHÉRENTS

- › EFECTIS FRANCE,
- › CII TELECOM



## ANRN, STRASBOURG INTERVENTION DANS L'ATELIER "ACTIVITÉS ÉCONOMIQUES"



**LIEN VERS L'ANRN**



### ADHÉRENTS

- › ROMAIN KIESGEN  
AGENCE SABLE
- › ANTONIN MONTANÉ  
CEREG
- › LAURIE PERRIER  
CII TELECOM
- › SANDRA DECELLE-LAMOTHE,  
EXPERT RISQUES MAJEURS.

L'association a été sollicitée pour contribuer à l'organisation de l'atelier "activités économiques" dans le cadre d'un groupe de travail animé par le CEREMA. Elle a également été conviée à participer aux ANRN dans le cadre de la session relative à la réduction de la vulnérabilité des activités économiques.

Plusieurs sujets ont été abordés, indiqués ci-après :

- › comment mieux faire connaître les dispositifs à destination des activités économiques exposées aux risques ?
- › quels acteurs pour accompagner les organisations ? risk manager, associations, secteur privé, courtiers d'assurances, France assureurs (MRN), conseiller inondation des CCI, le maire,
- › quels sont les outils existants et les outils à mettre en place ?

Nous sommes intervenus pour présenter des solutions et bonnes pratiques pour agir à l'échelle du secteur économique et renforcer la résilience et notamment le RESISCORE.

Liste des projets et intervenants de l'atelier qui accompagnent l'action du monde économique :

- › la démarche de parcours Inondation de la CCI du Var : Thibault Valdiserra,
- › l'accompagnement des entreprises touchées par le cyclone Irma à St Martin : Nadine Hafidou (ACCIOM) ou Angèle Dormoy (CCI St Martin),
- › mon entreprise face aux inondations, action de sensibilisation des entreprises par la DREAL Normandie : Nathalie DESRUELLES,
- › présentation des outils TUTO', DIS et du RESISCORE de l'association Résiliances : Sandra Decelle-Lamothe,
- › comment un courtier peut accompagner une entreprise dans la définition de ses risques, qu'est-ce qu'une entreprise doit mettre en place pour être « assurable » : Sébastien Girardet, courtier de la société Diot-Siaci,
- › comment l'outil PAPI peut aider à réduire la vulnérabilité des acteurs économiques : Porteur de PAPI en cours d'identification (si possible en secteur de Montagne).



## SÉMINAIRE AFPNCT, MARTINIQUE INTERVENTION LORS DE L'ATELIER « ACTIVITÉS ÉCONOMIQUES »

**L'association RÉSILIANCES a été convié par l'AFPNT à participer à l'atelier sur les activités économiques en Martinique.**

Le séminaire avait pour objectifs de :

- › contribuer à la constitution d'un réseau d'acteurs de la réduction des risques de catastrophes dans les Outre-Mer, fédérer les acteurs,
- › constituer un temps fort pour les échanges mutuels entre les outre-Mer et avec les acteurs de l'Hexagone,
- › partager et valoriser les expériences et pratiques locales, en Martinique et dans d'autres territoires d'Outre-Mer comme ressources mobilisables par l'ensemble des territoires ultramarins et comme références pour la résilience des territoires face aux risques majeurs ,

- › mobiliser les apports scientifiques,
- › ouvrir des perspectives pour avancer de façon concrète en matière de culture du risque, de résilience du territoire, de réponses à apporter aux questions traitées lors du séminaire,
- › pour l'AFPNT, rechercher un principe de reproductibilité dans les autres territoires ultramarins et passer officiellement le relais à un territoire pour l'organisation du futur séminaire,
- › privilégier simplicité et efficacité dans la définition et la mise en œuvre du projet.

Romain Kiesgen, Agence Sable, est intervenu pour présenter les actions de l'association en réponses aux différentes problématiques.



### Atelier "Accompagnement des entreprises exposées aux risques majeurs"

**Référent thématique :**  
Isabelle Lise

**Présidence CTM :**  
Sandra Casanova,  
Conseillère territoriale  
et présidente de  
commission

**Présidence AFPNT :**  
Romain Kiesgen,  
Association Résiliences

#### Intervenants (par ordre alphabétique)

Maire de la commune du François

M. Davel, Responsable du développement économique de la ville du François

Romain Kiesgen, Association Résiliences

Isabelle Lise, Responsable du Pôle Environnement, Transition Énergétique et Développement Durable

Direction du Développement du Territoire et des Agences CCI Martinique

M. Saint-Aimé, Président de l'association des commerçants du François

Samuel Tavernier, Maire le François

Des commerçants du François



**LIEN VERS LE SÉMINAIRE**



#### ADHÉRENTS

- › ROMAIN KIESGEN  
AGENCE SABLE
- › SANDRA DECELLE-LAMOTHE,  
EXPERT RISQUES MAJEURS.



## JOURNÉE NATIONALE DE LA RÉSILIENCE, 13 OCTOBRE UN RESISCORE VALORISÉ DANS LE VAR

**L'association RESILIANCES a participé à la journée nationale de la résilience et a vu l'une de ses actions être labellisée.**

Il s'agissait de la mise en œuvre d'un audit RESISCORE dans les Alpes-Maritimes auprès de l'entreprise ZAMORA.

L'audit faisait partie de l'expérimentation menée conjointement avec l'AFPCNT.

### Résultats

L'action a été l'occasion de :

- › sensibiliser les dirigeants de la société filiale du groupe EB Trans, ZAMORA, à la réglementation en matière de prévention des risques majeurs, notamment naturels,
- › de vérifier l'intégration des risques majeurs, indiqués dans le DICRIM de Mandelieu, dans l'ensemble des documents spécifiques à l'entreprise : DUER, Affichage, Plan de gestion de crise, Plan de continuité d'activité,
- › de prendre également en compte les risques présents sur Cannes (car le site est principalement sur la commune de Cannes et l'adresse à Mandelieu),
- › préconiser un certain nombre de mesures d'amélioration en matière de coordination des secours pour intégrer l'entreprise dans une chaîne de sécurité intégrant acteurs publics et entreprises concernées,
- › faire prendre conscience des risques locaux auxquels sont exposées les personnes,
- › faire connaître les bons gestes et les bons comportements pour se préparer et éviter les risques ou leur aggravation, pour sauver des vies,
- › faire connaître et comprendre la signification des moyens et du signal d'alerte.

### Journée nationale de la résilience | Ministères Écologie Énergie Territoires (ecologie.gouv.fr)

À la suite de la dynamique engagée par le plan d'actions « Tous résilients face aux risques » du ministère de la Transition écologique et de la Cohésion des territoires, une journée nationale de la résilience face aux risques naturels et technologiques est mise en place par le Gouvernement et va être institutionnalisée. Elle se tiendra tous les 13 octobre, en cohérence avec la journée internationale pour la réduction des risques de catastrophes de l'ONU.

Les objectifs de la journée "Tous résilients face aux risques"

La journée "Tous résilients face aux risques" vise à sensibiliser, informer et acculturer tous les citoyens aux risques qui les environnent, dans une logique d'exercices pratiques et dans l'objectif de contribuer à la préparation de tous aux bons réflexes en cas de survenance d'une catastrophe.

Elle a vocation à se déployer sur l'ensemble du territoire national, dans l'Hexagone et en Outre-Mer, en se fondant sur tous formats de projets et en mobilisant le plus grand nombre de parties prenantes : citoyens, entreprises, employeurs publics, élus et collectivités territoriales, établissements d'enseignement, opérateurs publics, associations, experts et spécialistes chargés de la prévention et de la gestion des catastrophes, médias.



[LIEN VERS LE CONTENU](#)



#### ADHÉRENTS

- › PATRICK PIZA  
ELBS CONSULTANTS
- › SANDRA DECELLE-LAMOTHE,  
EXPERT RISQUES MAJEURS.

### Effet levier immédiat

- › **L'action a permis de déclencher une inscription des responsables HSE/ QSE et les salariés des autres filiales dans un parcours de formation aux risques majeurs, pris en charge par l'Association RESILIANCES. Au 17/10/2022, les groupes EB TRANS a inscrit 12 salariés (responsables QSE).**

## PARTICIPATION AU RÉSILIENCE TOUR® UNE DÉMARCHE DE VALORISATION DES ACTIONS DE SES PARTICIPANTS

### L'association a participé au Résilience Tour et a présenté le RESISCORE.

En créant le Résilience Tour® en 2022, l'Institut des Risques Majeurs (IRMa) a apporté sa contribution au plan d'actions « Tous résilients face aux risques » avec l'appui de partenaires nationaux et locaux. Les opérations mises en œuvre dans ce cadre par l'IRMa et ses partenaires au niveau national proposent une offre d'actions itinérantes, de sensibilisation,

d'information et de formation qui convergent vers un seul et même objectif : préparer les populations et les responsables locaux à faire face aux risques, renforcer leur pouvoir d'agir face aux situations de crise, développer leurs capacités d'adaptation pour leur permettre d'être acteurs sur leur territoire.



[LIEN VERS LA VIDÉO DE PRÉSENTATION](#)



#### ADHÉRENTS

- › FRÉDÉRIC SICARD  
ASDR
- › PATRICK PIZA  
ELBS CONSULTANTS
- › SANDRA DECELLE-LAMOTHE,  
EXPERT RISQUES MAJEURS

<b>DÉBAT</b>	12H40	"RESISCORE, l'audit RISQUES MAJEURS au service des entreprises" <b>Par Sandra Decelle-Lamothe, présidente de Résiliences</b>
<b>DÉBAT</b>	13H10	"Mise à l'abri des usagers des entreprises et des ERP face aux risques, le plan d'organisation et de mise en sécurité (POMSE), quelle application ?" <b>Par Victor Biarneix, chargé de projet à l'IRMa et Céline Lestievent, documentaliste à l'IRMa</b>
<b>THÉÂTRE</b>	13H40	Théâtre-forum "Accords Mineurs pour Risques Majeurs" <b>Compagnies de théâtre Risk'Art et Imp'Acte</b> <b>Animation Audrey Borelly</b>
	14H45	Clôture de la journée <b>Par Ghislaine Verrhiest-Leblanc, directrice générale de l'AFPCNT</b>
<p>Lieu : Opéra de Toulon - Foyer Campra, Boulevard de Strasbourg, 83000 Toulon Public : chefs d'entreprise, élus et décideurs locaux, agents de la fonction publique (État et Collectivités). Sur inscription : inscription en ligne obligatoire dans la limite des places disponibles avant le 5 octobre 2022 : <a href="http://www.irma-grenoble.com/02institut/formations-irma.php?id=205">http://www.irma-grenoble.com/02institut/formations-irma.php?id=205</a> Contacts : Institut des risques majeurs • <a href="mailto:irma@irma-grenoble.com">irma@irma-grenoble.com</a> • 04 76 47 73 73</p>		

Grâce à cette action, nous avons été mis en contact avec le SAFE CLUSTER auprès duquel nous avons réalisé un RESISCORE

dans le cadre de l'expérimentation menée avec l'AFPCNT.

## POURSUITE DE L'ADHÉSION À L'IRMA CENTRE RESSOURCE DEPUIS 30 ANS

Cette adhésion permet notamment d'accéder à une lettre d'information hebdomadaire sur l'actualité internationale et nationale des risques majeurs. Cet abonnement a permis de bénéficier d'une présentation de l'Association et de ses adhérents. La page de l'article a été vue 4642 fois au 20/06/2023.



[LIEN VERS LE SITE DE L'IRMA](#)

# FORMATIONS



SE FORMER

## Former les entreprises exposées aux risques.

L'association conçoit et propose des formations sur la résilience des activités économiques dédiée aux architectes, urbanistes, aux entreprises exposées (dirigeants et salariés) et aux agents des collectivités territoriales.





## SESSIONS D'INFORMATION DES DIRIGEANTS ET DES SALARIÉS

1ÈRE EDITION - PARTICIPATION D'UNE CENTAINE D'ENTREPRISES RÉPARTIES SUR 35 DÉPARTEMENTS

Une centaine d'entreprises réparties sur 35 départements ont participé à des sessions d'information organisées par l'association.

L'action s'est déroulée en présentiel et en visioconférence et s'est basée sur la diffusion du support : le DIS (Document d'Information du Salarié). Ce dernier a été réalisé en 2019, couplé d'explications pédagogiques sous forme de questions réponses adaptées aux contextes des salariés participants.

Les sessions étaient interactives ; l'animateur-expert demandait aux participants d'effectuer des recherches pendant les séances afin de favoriser l'appropriation des contenus et de renforcer leur autonomie en matière de recueil d'informations sur des sites sur lesquels ils n'ont pas l'habitude d'aller (préfecture, mairie, georisques, etc.).

À la fin des séquences de sensibilisation, les intervenants étaient en mesure de :

- › définir un risque majeur,
- › identifier les risques qui les concernent et les conséquences possibles sur les salariés, les fournisseurs, les clients, l'activité de l'entreprise,
- › connaître les consignes de sécurité pour les principaux risques,
- › définir les premières actions à mettre en place pour augmenter leur niveau de protection selon leur fonction dans l'entreprise (faire remonter l'information, rédiger un plan de mise à l'abri, afficher les consignes, etc.).

MOIS	DATES
Septembre 2022 (PREVENTICA)	14
Octobre 2022 (4/10 avec PREVENTICA)	4/25
Novembre 2022	8/15/22
Décembre 2022	6

NOMBRE TOTAL DE SALARIÉS PARTICIPANTS AUX SESSIONS	NOMBRE MOYEN PAR CONFÉRENCE
94	13

SECTEURS D'ACTIVITÉS DES ENTREPRISES PARTICIPANTES	NOMBRE
Transport	18 (dont 4 TMD)
Industrie, métallurgie	11
Formation, université, recherche	10
Énergie, santé, environnement, bureaux d'études, construction	14
Agro-alimentaire, agriculture, restauration	8
Assurance, banque	5
Service public (administration, collectivité)	12
Secteur associatif, social, insertion	9
Sécurité prévention	5

# SERVICES



## Pérenniser le développement économique en zone de risque.

ÊTRE SOLIDAIRE

Plusieurs services dédiés aux entreprises sont envisagés, tels que la réalisation de primo-diagnostics de réduction de la vulnérabilité, une démarche d'aide à la rédaction de cahiers des charges, un service de réponses rapides à des questions techniques, juridiques ou pratiques. L'association intervient également auprès d'entreprises sinistrées pour les conseiller dans leurs démarches administratives et sur le plan pratique.

## INFORMATION DES DIRIGEANTS ET SALARIÉS

### CENTRE DE TIR DE LA POLICE CÔTE D'OR

L'association accompagne le Centre de Tir de la Police de Côte d'Or dans ses actions d'information de ses personnels et adhérents.

› bénéficier de formations en matière de sécurité des personnes face aux risques industriels majeurs,

› réaliser un RESISCORE.

Située en zone de délaissement du PPRT de la Raffinerie du midi située à Dijon, le CTCPO a sollicité l'association pour :

Cette action est réalisée de manière complémentaire à une prestation de service confiée par la DREAL à EFECTIS France.

› être à ses côtés lors des réunions avec les DREAL et le site industriel et ainsi faire part des ses problématiques et besoins,



Efectis



#### ADHÉRENTS

- › MAÏKEL LOPEZ  
EFECTIS FRANCE
- › SANDRA DECELLE-LAMOTHE,  
EXPERT RISQUES MAJEURS



CTCPO Dijon. Source : EFECTIS.

# VIE DE L'ASSOCIATION



ASSO

## **Développer un même projet par la coopération des adhérents.**

La vie de l'association a lieu au travers de réunions formelles (bureau, assemblée générale) et dans le cadre des réunions des groupes projet.



## REPRÉSENTATION DES ENTREPRISES EXPOSÉES RÉSILIANCES, MEMBRE DE LA CSS DE SALAISE-SUR-SANNE (38)

L'association représente les entreprises adhérentes qui le souhaitent dans les instances de mise en œuvre des politiques publiques relatives à la prévention des risques majeurs.

L'association aide les entreprises à comprendre les échanges, souvent techniques et réglementaires, à préparer leurs questions à adresser au préfet, à l'industriel ou aux collectivités.

Par ce biais, l'association entend favoriser et soutenir le dialogue entre les parties prenantes de la gestion des risques.

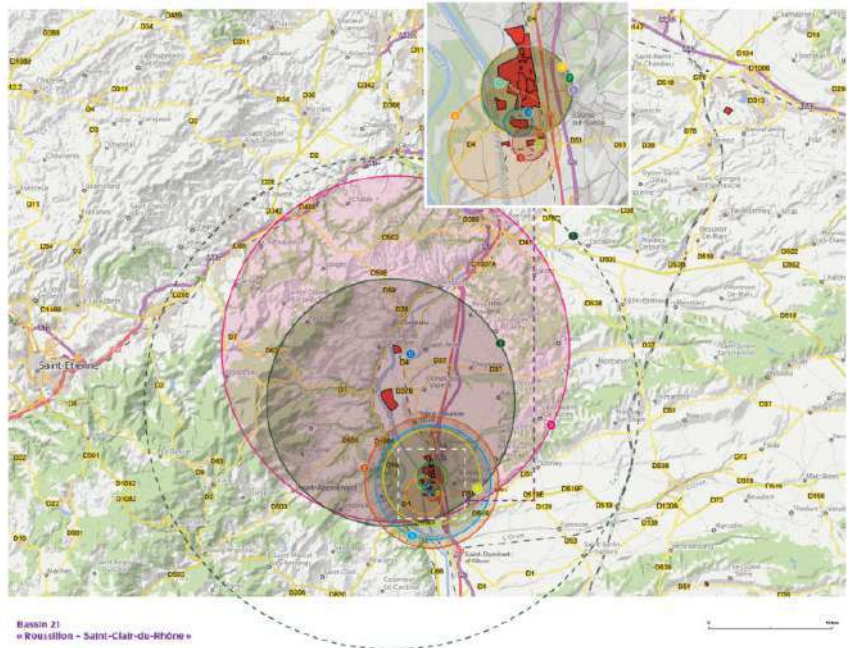


[LIEN VERS LE SITE :  
PPRT SALAISE-SUR-  
SANNE](#)



ADHÉRENT

› MICHEL CRESPI, GÉRANT



## DE NOUVEAUX BUREAUX SIÈGE ET NOUVEAUX BUREAUX



[LIEN VERS LE SITE  
DE CHLOROFEEL](#)

### SIÈGE DE L'ASSOCIATION

L'association RESILIANCES est historiquement domiciliée 128 avenue Thiers, Lyon 6. L'association peut se réunir dans les locaux des membres de l'association lorsque cela est possible.

### NOUVEAUX BUREAUX DE L'ASSOCIATION

Depuis septembre 2022, l'association dispose d'un bureau fixe à Meyzieu, dans le Rhône, dans un espace de co-working. Plusieurs bureaux et salles de réunion sont à disposition.

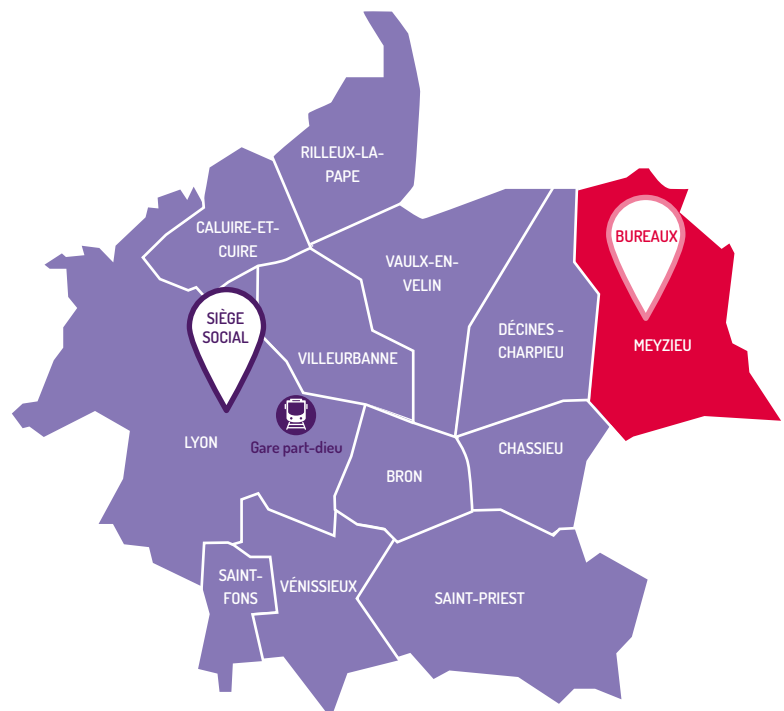


Locaux de l'espace de co-working ChloroFEEL

#### ASSOCIATION RÉSILIANCES

ADRESSE POSTALE :  
128 AVENUE THIERS  
69006 LYON

contact@association-resiliences.org  
presidence@association-resiliences.org



[LIEN VERS LE SITE  
DE L'ASSOCIATION  
RÉSILIANCES](#)

## GOUVERNANCE

Conformément à ses statuts, l'association comprend des fonctions statutaires et un bureau. Sandra Decelle-Lamothe, expert en prévention des risques majeurs, en est la présidente. Claude Ménard, retraité, ancien dirigeant associatif, en est le trésorier.

Le bureau est composé des adhérents suivants : ESTHI (M. Loïc Perret) et EFECTIS France (M. Maikel Lopez).

Les membres du bureau ont été sollicités du fait de leur représentativité dans des domaines cibles de l'association (risques inondation pour ESTHI et risques technologiques ainsi qu'incendies de forêt pour EFECTIS) et de leur proximité géographique qui facilite leur participation aux réunions.

Trois groupes « projet » ont été activés en 2022 :

- › le groupe PREVENTICA : Maikel Lopez (EFECTIS), Marie Babeau (EFECTIS), Laurie Perrier (CII Télécom), Sandra Decelle-Lamothe
- › le groupe audits RESISCORE : Sandra Decelle-Lamothe, Loïc Perret (ESTHI), Rodolphe Guillois (EXAMO), Maikel Lopez (EFECTIS) + Jury RESISCORE : Antonin Montané (CEREG), Patrick Piza (ELBS Consultants)
- › le groupe A+ : le bureau de l'association



[PRÉSENTATION  
DES ADHÉRENTS](#)  
[VISITER LA RUBRIQUE  
INTERAGIR DU SITE  
DE L'ASSOCIATION](#)

## RÉSEAU DE L'ASSOCIATION EN 2022

### ADHÉRENTS, PARTENAIRES

#### DYNAMIQUE D'ADHÉSION

La dynamique d'adhésion de l'association se caractérise par l'existence d'un noyau dur (premiers adhérents : ESTHI, CEREG, EFECTIS) auquel s'ajoutent de nouveaux adhérents : entreprises exposées et porteuses de solutions.

Le nombre d'entreprises exposées varie en fonction des besoins et soutiens en termes d'information, de formation et d'accompagnement administratif.

Depuis la création de l'association près d'une centaine d'acteurs (entreprises riveraines, porteuses de solutions, experts, etc.) ont adhéré à l'association. Ils se répartissent ainsi (tableau ci-contre).

L'association comprend également quatre membres d'honneur :

- › Jacques Faye, ancien directeur du Bureau d'Information Préventive du Ministère de l'Ecologie ;
- › Gérard Perrotin, ancien maire-adjoint de Salaise-sur-Sanne ;
- › Benjamin Decoster, ALTERNOO, entreprise concernée par l'accident de Lubrizol et soutenu par l'association en 2018 ;
- › Association La Mène, activité de loisir, sinistrée en 2021 par un incendie de forêt.

Les entreprises porteuses de solution sont représentées dans les domaines suivants :

- › ARCHITECTURE, AMÉNAGEMENT ET RISQUES
- › DIAGNOSTIC DE VULNÉRABILITÉ
- › INGÉNIERIE DE FORMATION
- › SANTÉ, SÉCURITÉ AU TRAVAIL
- › FOURNISSEUR DE SOLUTIONS BÂTIMENT
- › FOURNISSEUR SOLUTION GESTION DE CRISE
- › SOLUTION INFORMATION PRÉVENTIVE
- › EXPERTS
- › RISQUES ET ASSURANCE

Les entreprises exposées aux risques se situent dans les départements suivants : 13, 21, 38, 83, 84

Les entreprises exposées sont issues des secteurs professionnels suivants :

- › ZONES D'ACTIVITÉS
- › COLLECTIVITÉ
- › ASSOCIATION
- › VENTE AU DÉTAIL
- › TRANSPORT
- › GRANDE DISTRIBUTION
- › GESTION DE BIENS
- › LOGISTIQUE, ENTREPÔT

# CONCLUSION ET PERSPECTIVES

En 2022, nous démarrons la phase de déploiement des projets conçus par l'association (RESISCORE) et donnons à connaître plusieurs outils essentiels aux entreprises pour répondre à leurs obligations (en particulier avec le TUTO' à destination des dirigeant(e)s) grâce aux réunions gratuites d'information qui leur sont dédiées.

L'association a continué à se faire connaître au travers des webiprev' diffusés sur les réseaux sociaux et de son adhésion à l'AFPCNT qui la relie aux autres acteurs nationaux de la prévention des risques majeurs.

Les perspectives sont de développer les activités engagées au travers notamment de :

- › la création d'un programme de formations dédiées aux entreprises, du RESISCORE,
- › le partenariat avec des acteurs de l'assurance pour renforcer la résilience des activités,
- › l'échange de bonnes pratiques entre professionnels,
- › la visibilité lors de salons professionnels,
- › la participation à des actions d'envergure nationale (Résilience Tour, Campagne sur les risques industriels)
- › l'accueil de nouveaux adhérents pour rendre visible les compétences en matière de résilience et l'engagement des acteurs privés dans la réduction de la vulnérabilité.

Pour réaliser ses objectifs, l'association s'appuie sur la participation de ses adhérents aux réunions de préparation des actions à réaliser.

Les membres peuvent réaliser des prestations pour le compte de l'association dans le but de développer son projet et de répondre à son objet. Ce rapport est l'occasion de remercier celles et ceux qui se sont investis dans le projet avec tout leur professionnalisme et leur motivation.





Adhérents :



Adhérents d'honneur :



Fonctions support et partenaires de projets :



En 2022, une partie des actions ont été soutenues par :



128 avenue Thiers 69006 LYON - France  
contact@association-resiliances.org

[www.association-resiliances.org](http://www.association-resiliances.org)



**RÉSILIANCES**

Ensemble, **concilions** activités économiques  
et risques majeurs